



Sonderarmaturen für die Absperrung oder Regelung von Wasser bei Staudämmen, Pumpvorgängen und in Wasserkraftwerken.
 Stabile Schweißkonstruktion und viele Ausführungsmöglichkeiten je nach Abmessung, Betriebsdruck oder gefordertem Werkstoff.
 Antriebsarten: Hydraulik, E-Antrieb, Handbetrieb.

*ORBINOX designs, manufactures and installs special valves and gates for regulating and closing flow through the outlet works of dams, and ducts in pumping and hydro power stations.
 Rugged fabricated construction, available in a wide range of sizes and special materials to match specific requirements and depending on the head under which the valve will operate.
 Available with hydraulic, electric or manual actuator.*

BU

Ablass Regel- und Absperrschieber in Rechteckform.
Bonneted gates



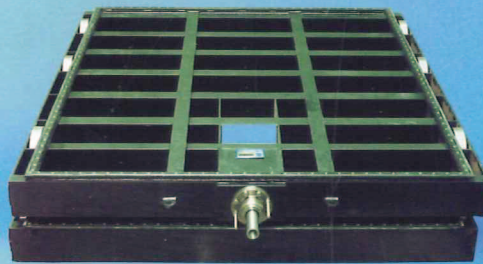
CT

Radiussegmentwehr
Radial gates



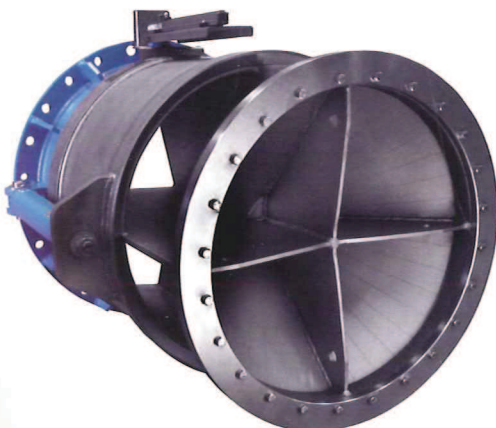
CV

Walzenwehr
Roller gates



CH

Ablass Regel- und Absperrarmatur in Rundform
Fixed cone valve



MB

Absperrklappe (doppelexzentrisch)
Double eccentric butterfly valve

