

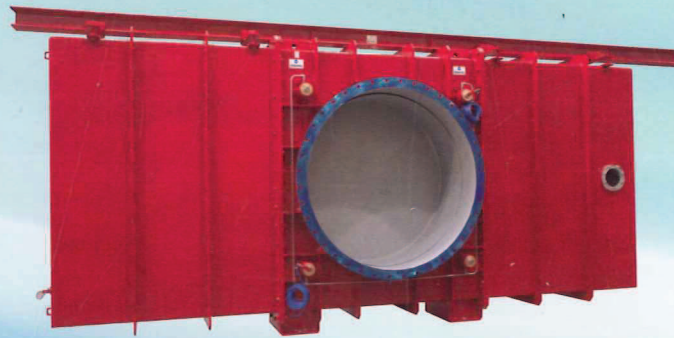
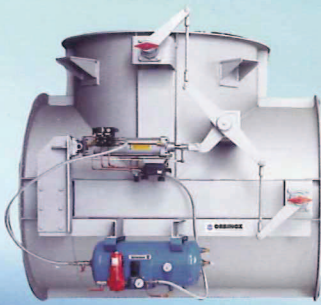
Armaturen für die Absperrung, Regelung oder Umleitung der Rauchgase (hohe Temperaturen, geringe Betriebsdrücke). Anwendung in Kraftwerken, Wärmerückgewinnungsanlagen, Stahl und Hüttenwerken, Gasseparationsanlagen...
 Ausführungsmöglichkeiten: Sonderwerkstoffe oder Abschlussarten (Doppeldichtung, Sperrluft...) je nach Anforderung der verschiedenen Einsatzbereiche.
 Antriebsarten: Handbetrieb, E-Antrieb, Kraftkolbenantrieb.

*Industrial dampers for regulating, isolating or diverting (3 way) low pressure and high temperature gases for use in cogeneration systems, power plants, steel works, gas-separate plants...
 Fabricated in a wide variety of different materials of construction and designs (air sealing...) depending on sizes and working conditions.
 Available with pneumatic, electric, hydraulic or manual actuator.*

DI Rauchgasweichen
Multiple diverter damper

GF Brillenschieber
Goggle damper

ML Drossel- und Absperrklappen
Butterfly damper



DV Diverter
Diverter damper

PE Jalousie Klappen
Louver damper

MP Dreihebelklappen
Three lever valve

